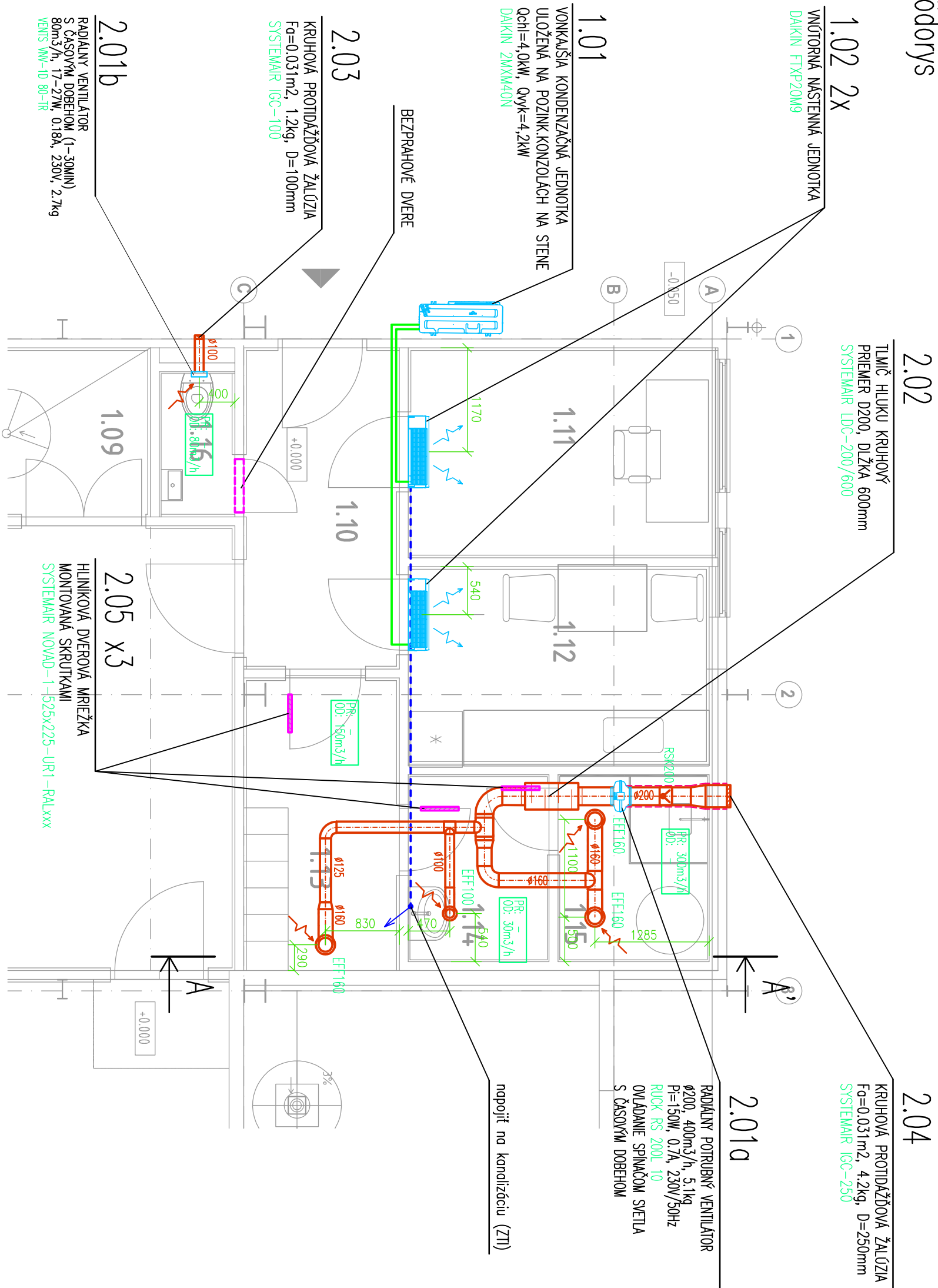
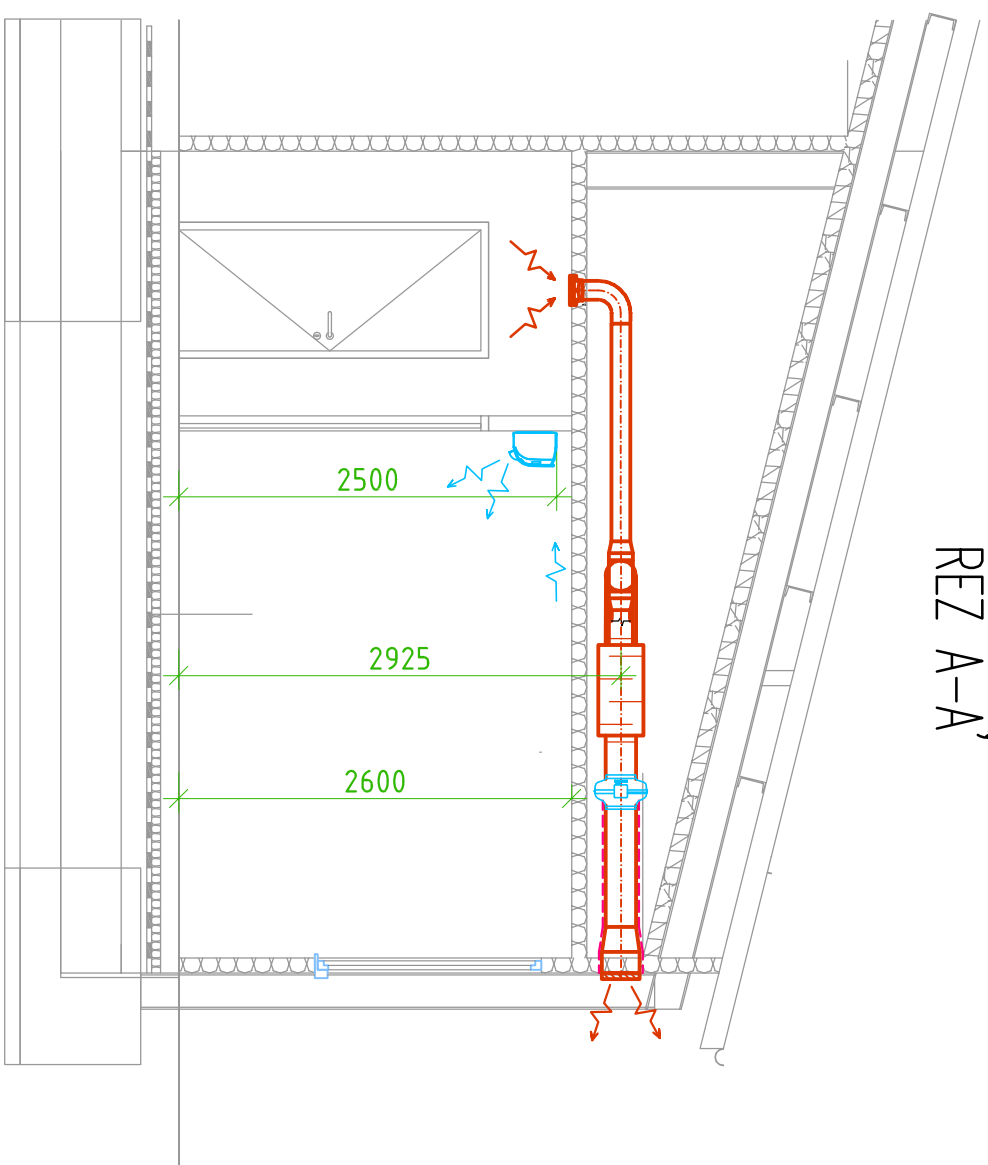


Pödorys



REZ A-A'



LEGENDA MIESTNOSTÍ				
Č. M.	NÁZOV	PLOCHA	POVRCHOVÉ ÚPRAVY	
			STIEŇ	STRÔPOV
101	Chovná časť 1'ahly	1588,10 m ²	PUR panel	PUR panel
102	Zimná záhrada - sever	319,20 m ²	PUR panel	PUR panel
103	Zimná záhrada - juh	303,54 m ²	PUR panel	PUR panel
104	Úpravovňa vody	18,00 m ²	PUR panel	PUR panel
105	Hlavný sklad	99,77 m ²	PUR panel	PUR panel
106	Chladivý sklad	61,16 m ²	PUR panel	PUR panel
107	Rampa	18,28 m ²	PUR panel	PUR panel
108	Umývací m.	4,43 m ²	PUR panel	PUR panel
109	Sklad MZ	5,92 m ²	PUR panel	PUR panel
110	Čistota	6,32 m ²	PUR panel	PUR panel
111	Kanalcistia	8,6 m ²	PUR panel; SOK	Kazetový podlah
112	Denná miestnosť	7,50 m ²	SOK	Kazetový podlah
113	Šatňa	5,16 m ²	PUR panel; SOK	Kazetový podlah
114	Prírodné	3,33 m ²	PUR panel; SOK	Kazetový podlah
115	Strýly	357 m ²	PUR panel	Kazetový podlah
116	WC	1,53 m ²	PUR panel; SOK	Kazetový podlah
117	Kaštieľa	7,50 m ²	PUR panel	PUR panel

MATERIÁL CHLADIAČICH POTRUBÍ:	
MEDENÉ POTRUBIE G4N10Fe1Mn VYROBENÉ PODLA EN 124949	
POUŽÍVA SA CHLADIAČIA LÁTKA R32 PODLA NABRADEJENIA EP a Rody (ES) č. 1907/2006	
IZOLÁCIE CHLADIAČICH POTRUBÍ:	
NA IZOLÁCIA POTRUBÍ SA POUŽÍVA IZOLÁCIA K--FLEX ST (ISOLINE) v zhode s ustanoveniami, zdĺžka č. 90/1998 Z. z. o stavebných výrobkoch v znení neskorších predpisov, ok sŕ zdĺžbovane v sĺžke s novodrom použitie, o že sa na výrobky o ich výrobu uplatňujú tieto technické predpisy a normy: v výkresku č. 515/2001 Z. z. o požiadavostiach o obrbnu kŕty bezpečnostných údajov -- Technické označenie 10 06/0224 tepelnoizolačný materiál k--FLEX (isoline) zo dňa 18. 08. 2006, vydánie Osektorovým miestom OM 04 pri technickom o skúšobnom ústave stavebnom n. o., REKOLA NA OHEK, tŕieda B	
UŽÍTOČNÉ CHLADIAČICH POTRUBÍ:	
CHLADIAČE POTRUBIE KOVŇÍ DO STROPU V ROZTEČI MAX. 2m, ZÁVESY JE NÚTNE REALIZOVAŤ Z POZINKOVANÝCH ELEMENTOV. KOVENIE DO STROPU NA OCELOVÉ KOVY.	
POPSŤ, ZNAKY NA VÝKRESE:	
HH	HORNÁ HRANA (POTRUBIA, ZARADENIA,...)
SH	SPODNÁ HRANA (POTRUBIA, ZARADENIA,...)
DHS	DOLNÁ HRANA STROPU
DHP	DOLNÁ HRANA PODLAUDU
	ROZVODY Cu POTRUBIA
	ROZVODY NA ODVOD KONDENZÁTU
	ODVOD VZDUCHU
	TEPELNÁ IZOLÁCIA 20mm

AKUSTICKÉ POŽIADAVKY

- ŽIADNE ZARADENIE A POTRIBIE SA NESMIE DOTYKAŤ STAVEBNÝCH KONŠTRUKCIÍ
- VŠETKY ZARADENIA A POTRIBNÉ ROZVODY BUDÚ PRUŽNÉ ULOŽENÉ A ZAFIXOVANÉ
- POUŽITIE BUDÚ TLMAČE AKUSTICKE FLEXIBILNÉ HADICE

SADĽA Č.:		HPP:		ZODP. PROJEKTANT:	VYPRACOVAN:
		Ing. arch. Ivor Mečiar		Ing. arch. Ivor Mečiar	Ing. Alibia Vilegoj
STAVEBNÍK		F000 FARM s.r.o., Piešťanské 3, 917 03 Trnava			
MESTO STAVBY:		Dolné Trnovište 224, 920 61 Dolné Trnovište, Slovakia			
NÁZOV:		Chovná hala pre kury s voľným výbehom			
STAVEBNÝ OBJEKT, ČASŤ:		CHLAZENIE, VETERNIE			
OBSAH:		Podorys 1.NP			
1:50		VZT01			